

AMORTECEDORES DE VIBRAÇÃO PARA APLICAÇÕES MARÍTIMAS

divisão
MOTION
CONTROL

AMC
MECANOCAUCHO

SOLUÇÕES PARA
RUIDOS E VIBRAÇÕES



A **Magral Hidráulica e Pneumática** / **Divisão Motion Control**, em parceria com a empresa espanhola **AMC-Mecanocaucho**, traz ao Brasil sua linha completa de Isoladores de Vibração destinados para indústria marítima. Produtos de alta tecnologia, durabilidade e eficiência.

Com modelos padrões e desenvolvimentos especiais.

Proporcionam longevidade aos maquinários, seus componentes e estruturas mecânicas.

ENGENHARIA – DESIGN - TESTES – RASTREABILIDADE - PROCESSOS DE CONTROLE - CERTIFICAÇÕES

A Magral se reserva o direito de promover alterações sem aviso prévio.

FDDMCIM_20

MAGRAL[®]
HIDRÁULICA E PNEUMÁTICA



+55 (11) 2021-7202
www.magral.com.br
magral@magral.com.br

BRB / BSB



Descrição

Os isoladores de vibração tipo **BRB** da AMC MECANOCAUCHO® são elementos que trabalham com borracha em cisalhamento e compressão com uma ótima relação de rigidez e estabilidade horizontal. Estas montagens são realmente interessantes quando a estabilidade é uma prioridade em uma suspensão antivibratória.

Características Técnicas

- Cúpula superior protege a borracha do ozônio, Raios UV, diesel ou óleos que podem causar grandes danos a borracha.
- As peças de metal têm um tratamento anticorrosivo adequado para aplicações externas. Em acordo com a norma RoHs.
- Componente interno metálico de interligação que fornece proteção à prova de falhas para aplicações móveis. Limita o movimento vertical ascendente quando a montagem é submetida a choques na tração.
- Código e dureza da borracha estampados na peça, o que facilita a reposição mesmo depois de anos de trabalho.
- Carga de 20kg a 5.000kg.
- Durezas padrões 40°, 50° . 60° e 70° SH.

Aplicações

- Máquinas rotativas móveis.
- Bombas, unidades auxiliares de offshore, veículos industriais e Ventiladores.
- Compressores e Geradores.

Os isoladores de vibração tipo **BSB** da AMC MECANOCAUCHO possuem as características semelhantes ao BRB, porém sua seção alta altura maior promove grandes deflexões em baixas frequências naturais, resultando excelentes resultados de isolamento de vibração. Mais indicados onde o isolamento desejado é na faixa de 85-95%.



BRBX - INOX



Solicite informações
técnicas
luizha@magral.com.br

AMC
MECANOCAUCHO
FDDMCIM_20

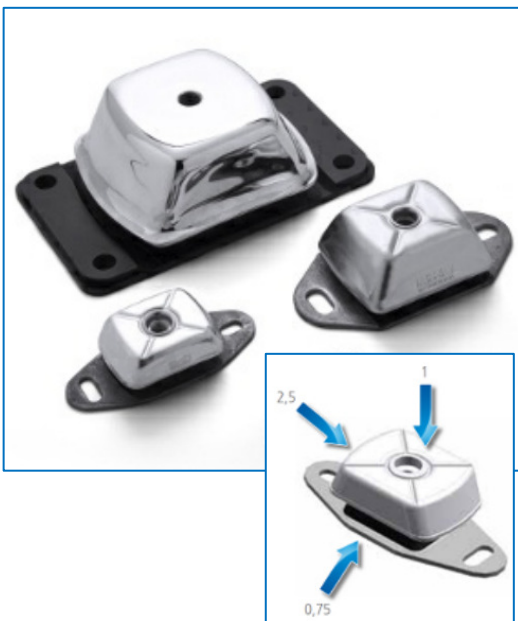
A Magral se reserva o direito de promover alterações sem aviso prévio.

MAGRAL®
HIDRÁULICA E PNEUMÁTICA



+55 (11) 2021-7202
www.magral.com.br
magral@magral.com.br

SUPORTES MARÍTIMOS



Descrição

As montagens AMC MECANOCAUCHO® do tipo MarinHO são ideais para aplicações móveis graças à sua arquitetura robusta. Seu design especial oferece rigidez diferente nos três eixos, Com grande elasticidade vertical, grande rigidez longitudinal e lateral, ideal para oferecer isolamento extra neste eixo.

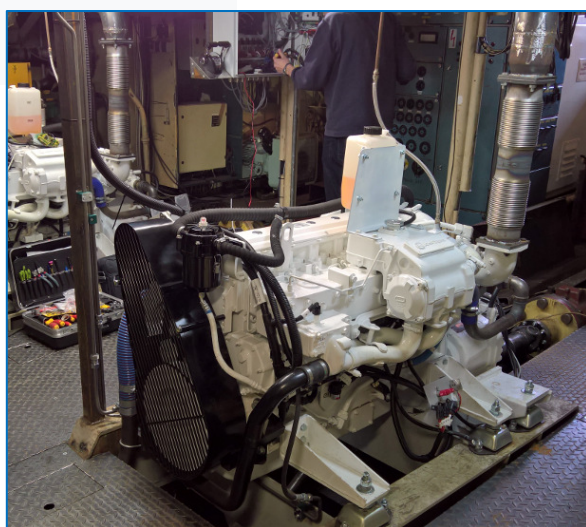
Características Técnicas

- Cúpula superior protege a borracha do ozônio, Raios UV, diesel ou óleos que podem causar grandes danos a borracha.
- As peças de metal têm um tratamento anticorrosivo adequado para aplicações externas. Em acordo com a norma RoHs
- Componente interno metálico de interligação que fornece proteção à prova de falhas para aplicações móveis. Limita o movimento vertical ascendente quando a montagem é submetida a choques na tração.
- Código e dureza da borracha estampados na peça, o que facilita a reposição mesmo depois de anos de trabalho.
- As diferentes durezas de cada eixo permitem oferecer maior flexibilidade na direção perpendicular ao virabrequim / eixo do motor. Isso proporciona um isolamento mais efetivo das vibrações de todos os tipos de motores.
- Cargas de 35kg a 3.000kg.
- Durezas padrões 35° a 75° SH.

Aplicações

Em máquinas rotativas móveis que precisam de uma grande capacidade de isolamento de vibrações e ruídos, tais como:

- Bombas , Propulsores Marítimos
- Painéis elétricos embarcados
- Veículos industriais
- Compressores
- Ventiladores

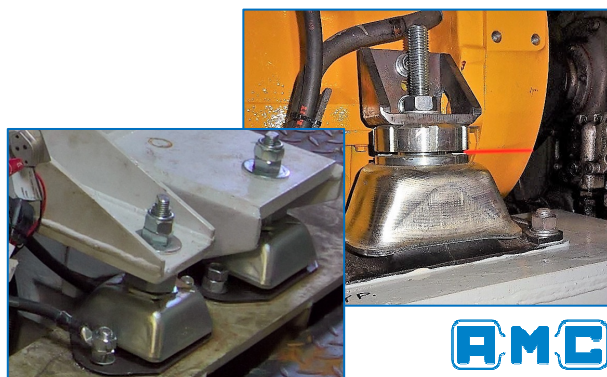


ACESSÓRIOS PARA NIVELAMENTO



Para se obter um nivelamento fino e preciso dos equipamentos montados sobre os isoladores Mecanocaucho.

Solicite informações técnicas
luizha@magral.com.br



A Magral se reserva o direito de promover alterações sem aviso prévio.



FDDMCIM_20

MAGRAL®
HIDRÁULICA E PNEUMÁTICA



+55 (11) 2021-7202
www.magral.com.br
magral@magral.com.br

SUORTES PARA TUBULAÇÃO DE EXAUSTÃO



Descrição

O ruído e a vibração produzidos pelos conjuntos de propulsão e auxiliares interferem na embarcação / barco. Esse ruído é geralmente conduzido através de sistemas de exaustão e tubulação. Os Suportes antivibração Mecanocaucho fazem uma suspensão elástica de todo o sistema de escapamento como solução para evitar a propagação de ruído e vibração. São equipados com materiais de isolamento térmico para evitar expansões e contrações térmicas.

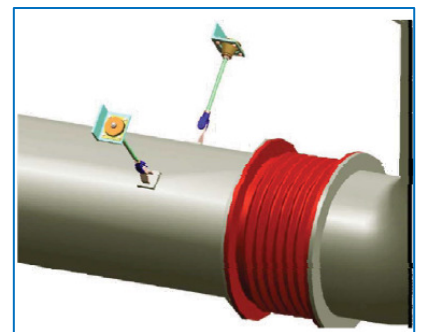
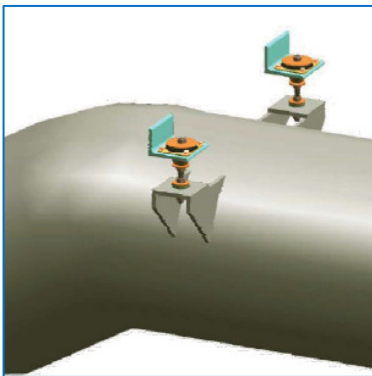
Características Técnicas

SFT: Suspense os dutos e proporciona uma estabilidade lateral.

ST: Permite que o duto se desloque quando exposto a expansões e contrações térmicas.

Cada possui 11 modelos diferentes para atender cargas suspensas de 40 kg a 2000 kg.

SFC: Suporta os dutos e fornece uma estabilidade lateral. Com 4 modelos diferentes para atender cargas suspensas de 270 kg a 3400 kg. Suporta altas cargas de compressão e tração. Incorporam uma placa de isolamento térmico para impedir que o composto seja exposto a altas temperaturas que podem colocar em risco a termoestabilidade do composto elástico. ***Todos os modelos equipados com recurso à prova de falhas



TIPO XD



Para aplicações móveis onde é necessário um maior grau de isolamento, mesmo que a máquina funcione em baixas velocidades de inatividade. As peças metálicas são robustas e incorporam um dispositivo à prova de falhas para resistir às forças de tração.

São fornecidos com prisioneiro nivelador robusto com rosca fina de 1,5 passo para permitir um nivelamento preciso.

- Cargas de 40kg a 100kg.



A Magral se reserva o direito de promover alterações sem aviso prévio.

TIPO COXIM



As bobinas AMC Mecanocaucho® são adequadas para instalação em pequenas bombas de motor, ventiladores de motores, secadores, peneiras, compactadores, máquinas de lavar roupa, motores elétricos, painéis de controle a bordo, aparelhos de medição, armários de controle.

VANTAGENS: Fácil de instalar; Alta elasticidade (particularmente transversal); Econômicos e Trabalham na compressão e no cisalhamento.

-Diâmetros que variam de 12 a 150mm;

-Cargas de 8kg a 1.800kg.

Solicite informações técnicas
luzha@magral.com.br

AMC
MECANOCAUCHO
FDDMCIM_20

MAGRAL®
HIDRÁULICA E PNEUMÁTICA



+55 (11) 2021-7202
www.magral.com.br
magral@magral.com.br